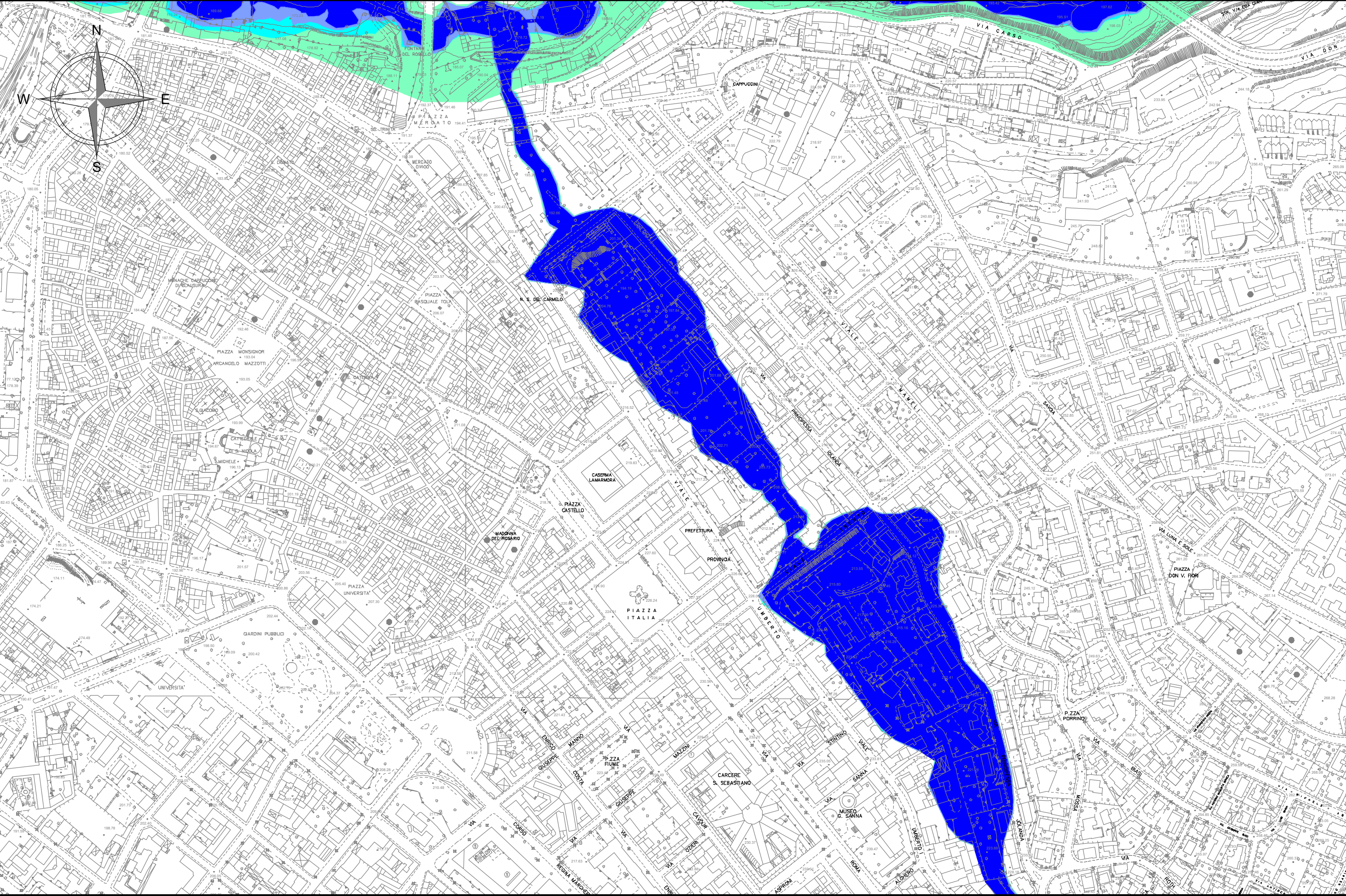


CARTA DELLA PERICOLOSITÀ IDRAULICA IN VIGORE PGRA - SCALA 1:4.000



CARTOGRAFIA DI BASE: Rilievo aerofotogrammetrico comunale - Fogli n.58-59 - scala 1:2.000

LEGENDA



Hi4 - PERICOLO IDRAULICO
MOLTO ELEVATO



Hi3 - PERICOLO IDRAULICO
ELEVATO



Hi2 - PERICOLO IDRAULICO
MEDIO



Hi1 - PERICOLO IDRAULICO
MODERATO



Finanziato
dall'Unione europea
NextGenerationEU



COMUNE DI SASSARI
PROVINCIA DI SASSARI

PNRR - M2C4 Investimento 2.2 - Interventi per la resilienza, la
valorizzazione del territorio e l'efficienza energetica dei Comuni

INTERVENTI DI MESSA IN SICUREZZA IDRAULICA
DELLA VALLATA DEL FOSSO DELLA NOCE NEL CENTRO ABITATO
DI SASSARI

D.G.R. N.56/45 DEL 13/11/2020

PROGETTO DI FATTIBILITA' TECNICO ECONOMICA
REVISIONE NOVEMBRE 2022

ELABORATO :
**CARTA DELLA PERICOLOSITÀ IDRAULICA IN VIGORE
PGRA**

REVISIONI			TAVOLA	SCALA	1:4.000
n°	MODIFICA	DATA		CODICE	
01	consegna	Giugno 2022	2		
02	revisione	Novembre 2022		NOTE	

R.T.I. tra:
Mandatario:
4E Studio Associato
4E-INGEGNERIA
Dott. Ing. Fabio Cambula

Il Dirigente dei LL.PP.
Dott. Ing. Fabio E. M. Spurio

Mandanti:



Dott. Geol. Alessandro Muscas

Il R.U.P.:
Dott. Ing. Ivano Mulas

Il Sindaco:
Prof. Gian Vittorio Campus

Dott. Ing. Emanuela Sassu

SONO VIETATI LA RIPRODUZIONE E L'UTILIZZO DEL PRESENTE ELABORATO SENZA L'AUTORIZZAZIONE DELL'AUTORE